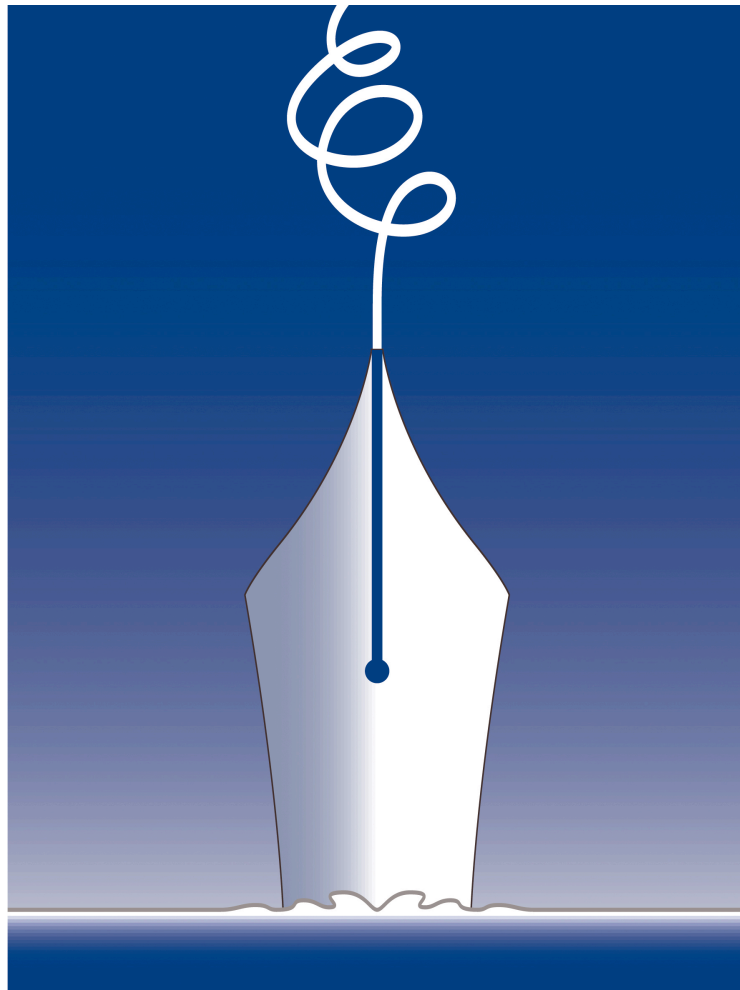


Festival LIVRE & MER

CONCARNEAU

www.livremer.org



LIVRET D'ACCUEIL DES BÉNÉVOLES

Bienvenue !

Bienvenue à toutes et à tous.

Devenir bénévole du Festival Livre & Mer est une belle aventure littéraire et maritime. En apportant vos compétences, votre bonne volonté, votre temps, vous contribuez à la réussite de ce Festival si particulier à Concarneau.

Comme nous le savons, sans vous, rien n'est possible.

Aussi, dès aujourd'hui, donnons-nous la main dans la bonne humeur, la ferveur, pour que tous ensemble, forts de vos expériences, nous puissions aborder les marées humaines à venir sur nos ponts, dans les meilleures conditions.

Avec toute notre gratitude, un grand merci et en avant toute !

Les membres du comité d'organisation.

CHARTRE DES BÉNÉVOLES DU FESTIVAL LIVRE & MER DE CONCARNEAU

Préambule

Livre & Mer est une association composée de membres bénévoles et d'une petite équipe de personnes salariées, qui a pour ambition de promouvoir le livre, la littérature et la culture d'inspiration maritime.

Le but de l'association Livre & Mer est d'offrir à la population de Concarneau et de la région un accès privilégié aux œuvres et une occasion exceptionnelle de rencontrer des auteurs et des artistes lors d'un événement annuel, le Festival Livre & Mer.

Les activités de Livre & Mer reposent sur la mobilisation des bénévoles, c'est-à-dire des femmes et des hommes qui choisissent de donner librement une partie de leur temps à l'Association pour leur plaisir, sans perspective de rémunération ou d'un quelconque avantage matériel. Ces personnes offrent leurs services et accomplissent volontairement une tâche selon leurs aptitudes, leur formation, leur expérience et leurs préférences personnelles.

Choisir d'être bénévole au Festival Livre & Mer, c'est avoir la conviction du bien-fondé des objectifs poursuivis et avoir à cœur la diffusion du livre et de la culture maritimes ainsi que la promotion des écrivains et des artistes. Afin de valoriser cet engagement des bénévoles, et en reconnaissance de leur contribution au fil des ans, Livre & Mer adopte cette charte ; elle s'applique à toute personne inscrite dans l'un ou l'autre des **ateliers** structurant son fonctionnement aussi bien qu'aux membres du Comité directeur.

L'engagement de l'Association envers le bénévole

L'informer le plus clairement possible sur les objectifs, le fonctionnement et sur le programme des activités du Festival Livre & Mer ;

L'accueillir et le considérer comme un collaborateur à part entière en facilitant son intégration au sein de l'organisation ;

Lui confier une tâche qui convient à ses attentes et à celles de l'association ;

Lui offrir un accompagnement, lequel est assuré par le responsable de l'atelier dont il fait partie.

L'engagement du bénévole envers l'Association

Exprimer son adhésion aux buts et objectifs poursuivis par le Livre & Mer et promouvoir le programme d'activités ;

Contribuer, dans un esprit de compréhension mutuelle, avec les autres bénévoles et les salariés, à la bonne conduite des activités de l'Association ;

Respecter la confidentialité des échanges, discussions ou débats et s'abstenir de toute parole qui pourrait discréditer l'organisation ou un de ses membres ;

Accomplir ses tâches avec sérieux, sans outrepasser ses compétences, selon les disponibilités horaires convenues, incluant de possibles périodes d'inactivité ;

S'engager à ne pas prendre de décisions concernant l'organisation ou le fonctionnement des activités sans aviser son responsable afin de ne pas empiéter sur les responsabilités des uns et des autres ;

Se montrer solidaire de la conduite et du succès du Festival Livre & Mer en participant aux réunions et en y faisant valoir ses opinions sans toutefois parler au nom de l'Association au travers de forums ou autrement, par exemple la presse ;

Les membres de l'Association

Les membres de l'Association sont les personnes qui sont à jour de leur cotisation en se procurant leur carte d'adhésion annuelle donnant un droit de vote à l'assemblée générale, de soumettre leur candidature à un poste au Comité directeur et de participer aux autres activités associatives selon les statuts. Le Comité directeur élu choisit par la suite son Bureau de direction.

Les bénévoles sont encouragés à devenir adhérents de Livre et Mer, pour marquer leur attachement à l'association et à ses actions.

Fiche d'inscription

Pour devenir bénévole au Festival Livre & Mer, il suffit de remplir la fiche d'inscription que l'on peut se procurer auprès du secrétariat de l'Association ou disponible sur le site internet www.livremer.org

Une lettre de bienvenue, confirmant l'agrément de son inscription par le Comité, à laquelle seront joints un exemplaire de la Charte et tout renseignement pertinent, lui sera adressée pour l'informer de la date de sa première réunion.

Les décisions

Le bénévole ne sollicitera aucun partenaire de Livre & Mer sans l'accord préalable du Coordonnateur des responsables d'ateliers, nommé par le Comité directeur.

Reconnaissance

Un badge sera remis à chaque bénévole lui donnant accès libre à toutes les activités pour toute la durée du Festival. En reconnaissance de sa contribution, l'Association offre à chaque bénévole un laissez-passer de trois (3) jours pour en faire profiter un proche. Il recevra également une affiche, sur demande.

Le bénévole dont la présence à ses tâches correspond aux heures de repas se voit également attribuer un ticket-repas gratuitement.

Un local est mis à la disposition des bénévoles pour les pauses ainsi qu'un espace vestiaire.

Les ateliers

Les bénévoles du Festival Livre & Mer sont répartis en *ateliers*, qui regroupent eux-mêmes différents *postes* au sein desquels chaque personne accomplit sa *tâche*. Le Comité directeur nomme un responsable à la tête de chaque atelier et un Coordonnateur des responsables.

Dénomination des ateliers :

ATELIERS

POSTES

Accueil

- Accueil visiteurs et bénévoles
- boutique de l'Association
- vestiaire

Animations

- Cafés littéraires
- Conférences
- Tables rondes
- journées scolaires
- Espace jeunesse

Communication

- photographie

Chauffeurs

- navettes invités et coursier

Restauration

- approvisionnement
- préparation des repas
- service et desserte
- bar

Logistique

- affichage
- montage des stands
- aménagement des salles
- démontage / entreposage

Contrôle

- billetterie
- entrées/sorties
- surveillance des expositions

Bénévolant

- interventions diverses

Adoptée par le Comité directeur le 06 février 2015

DESCRIPTIF DES ATELIERS

Chaque année, le Festival Livre & Mer a besoin de bénévoles sans qui la manifestation ne saurait exister. Découvrez les ateliers qui vous sont proposés pour intégrer des postes qui répondent au mieux à vos affinités et vos compétences personnelles.

Le Festival Livre & Mer se déroule à chaque édition sur 4 jours dont les deux premiers, le jeudi et le vendredi, sont essentiellement dédiés au public scolaire et aux professionnels du livre, tandis que le week-end offre tout le panel de sa programmation et de ses animations, au grand public.

ACCUEIL

Accueil des visiteurs, des bénévoles

Accueillir, orienter, renseigner le public. Remise des badges, laissez-passer, coupons de repas. Assurer le service aux exposants.

Informé sur la programmation générale du Festival. Fournir les documents contenant la programmation par lieu, par auteur, par jour

Diriger public, exposants, invités, presse vers les bons interlocuteurs.

Boutique

Assurer la vente d'affiches, cartes postales et produits dérivés du Festival.

Vestiaire

Gérer le service « vestiaire » mis à disposition des bénévoles et des invités du Festival et assurer sa surveillance.

ANIMATIONS

Cafés littéraires / conférences / tables rondes

S'assurer de la présence des auteurs en conférences, cafés littéraires, tables rondes, et veiller à la présence de bouteilles d'eau, du nom des intervenants, des micros.

Surveiller l'heure afin de faire signe à l'animateur des débats de la fin prochaine de la séance.

Accueil et gestion du public sur un lieu

Gérer en binôme, le flux du public d'une salle où se déroule un débat, une projection, une animation... Il peut y avoir un débat ou une conférence après une projection. Il faut alors gérer le transfert du public de la salle de projection vers la salle de conférences.

Journées scolaires/ espace jeunesse

Prise en charge d'un groupe ou d'un atelier.

Guider les élèves et orienter les enseignants vers les différents lieux d'activités suivant leur programme. Veiller à la sécurité des groupes.

COMMUNICATION

Photographie

Réaliser des reportages photographiques de toutes les animations et les temps forts du Festival

CHAUFFEURS

Voitures fournies par le Festival.

Navette :

Il s'agit de suivre rigoureusement un planning établi par le coordonnateur de l'atelier, pour assurer le déplacement des auteurs invités : aller-retour en gare, aéroport, hôtel et sur site du Festival.

ATTENTION : ce poste requiert une conduite sérieuse, respectueuse du code de la route, une bonne présentation et une grande disponibilité.

Coursier

Assurer des courses urgentes à la demande de l'organisation du Festival pendant la manifestation

RESTAURATION

La restauration se déroule sur site pour les bénévoles, exposants, auteurs, invités.

Approvisionnement

Commande et achats des produits alimentaires.

Préparation des repas

Aide à la préparation des repas en cuisine sous la direction d'un cuisinier.

Service

Assurer la mise en place des couverts, le service et la desserte en salle.

Dans le cadre des repas du midi, des apéritifs dînatoires, cocktails, dîner des auteurs.

Tenue du bar

Servir les boissons et tenir la caisse.

LOGISTIQUE

L'atelier logistique nécessite d'intervenir en amont et en aval de la manifestation afin de récupérer du matériel dans différents dépôts de Concarneau et ses environs et d'assurer d'éventuels accompagnements du transport d'expositions.

Affichage extérieur

Mettre en place drapeaux, balisages et affichages.

Montage

Déménager le matériel des différents locaux de l'association jusqu'au Centre des Arts. Installer les espaces du Festival. Démarrage des opérations une semaine environ avant la manifestation.

Aménagement des salles

Installation des stands de librairie et des exposants, des grilles, des panneaux d'exposition.

Démontage et entreposage

Dès la fermeture du Festival, évacuation du matériel dans les deux jours qui suivent la manifestation.

CONTROLE

Caisse/Billetterie

Tenir la caisse et assurer la vente des billets à l'entrée du Festival en tenant compte des différents tarifs et des réductions autorisées par le Comité

Entrées/ sorties

Contrôler les billets et les accréditations aux entrées. Assurer la prévention du moindre incident en tenant à l'écart des individus indésirables par leur comportement (agressifs ou dans un état d'ébriété évident). Contrôler le passage aux caisses et proposer de déposer les grands sacs à l'entrée.

Surveillance exposition

Accueillir les visiteurs et surveiller les expositions afin de prévenir tous vols ou dégradations.

BÉNÉVOLANT

Interventions diverses

Bénévole amené à intervenir sur tous les ateliers et les postes en renfort ou pour pallier un besoin ponctuel comme remplacer des bénévoles pendant leurs pauses.